

OKI
CROSSTECH
CORPORATE
PROFILE

OKIクロステック 会社案内



日本全国をカバーするサービスネットワークと ワンストップ・ソリューション&サービスで 「社会の大丈夫をつくっていく。」企業です。

OKIクロステック株式会社は、1960年の設立以来、多くの電気・通信工事と運用・保守の実績を持ち、日本全国をカバーするサービスネットワーク、24時間365日の機動力で、ミッションクリティカルなシステムを創り支えてまいりました。

培ってきた実績・経験と機動力を活かし、システムの構築・工事から運用・保守まで幅広いサービスを提供することで、お客様の業務DX化・ESG対応等に向けた最適なソリューション・サービスを3Sの精神のもと提供し続けてまいります。

今後とも、より一層のご愛顧を賜りますようお願い申し上げます。

代表取締役社長
富澤 博志



誠意
Sincere

3S わたしたちが大切にしていること

社員一人ひとりが誠意を持って、迅速かつ確実に行動します。

私たちは、サービス提供にあたり「3S(Sincere、Speedy、Sure)」の精神をコンセプトに掲げ、ハイレベルなCS(顧客満足)を実感していただけるよう、お客様にとって頼れるパートナーを目指しています。

確実
Sure

迅速
Speedy

OUR MISSION

つくる
Construct

みまもる
Maintain

かけつける
Support



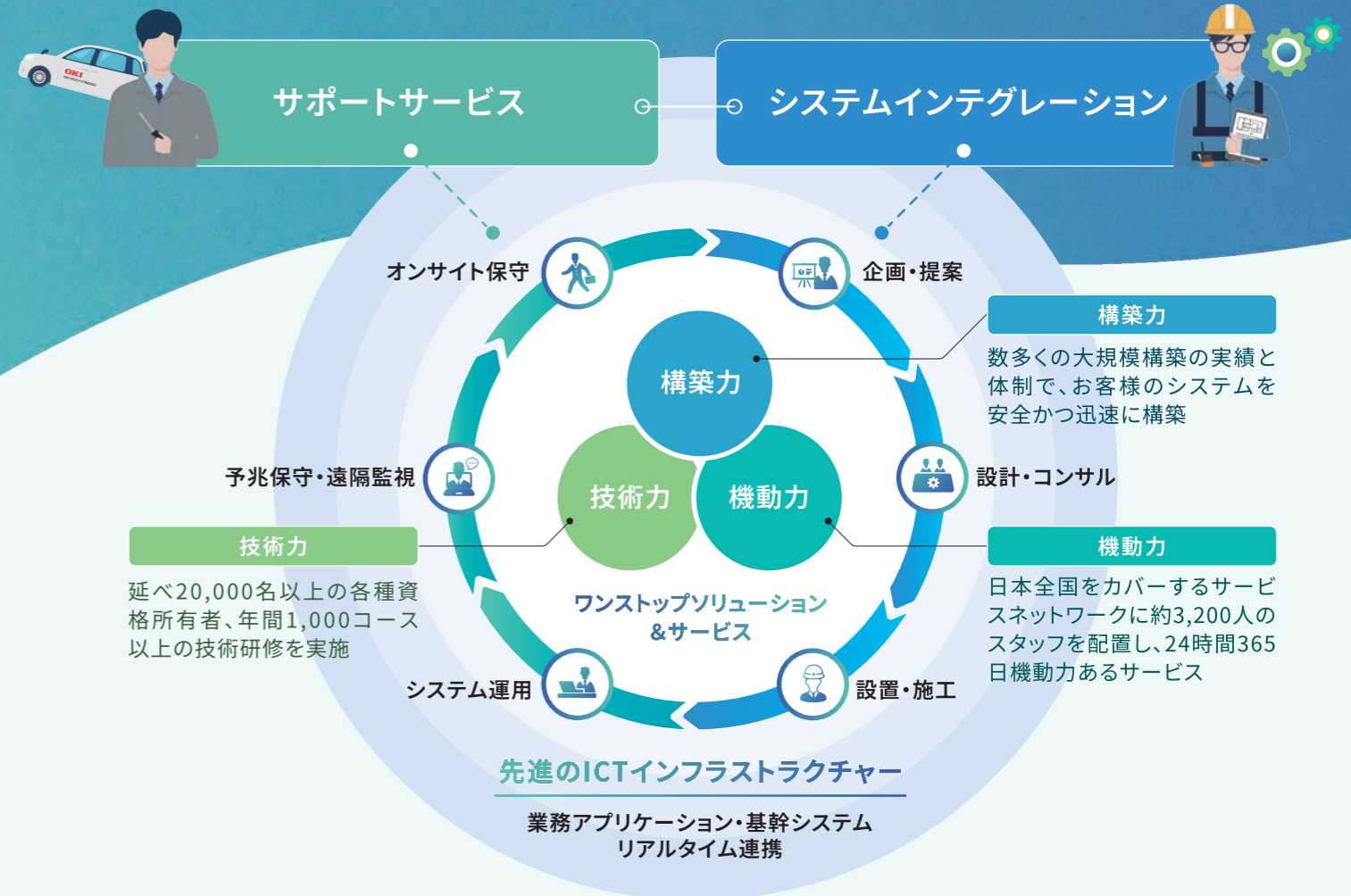
電気通信工事・システム構築

監視運用・ヘルプデスク

オンサイトサポートサービス

構築力・機動力・技術力とワンストップソリューション&サービスで、
社会インフラを支え、社会の安心・安全に貢献します。

OKIクロステックは、OKIグループの一員として、ICTシステムや電気設備の設計・構築・運用・保守まで多岐に渡る事業を展開しています。



つくる・みまもる・かけつける

私たちは先進のデジタル技術を活用し
お客様のさまざまな課題を解決します。

社会のさまざまな分野で、OKIクロステックの技術が活かされています。
私たちは、システムの構築や工事から、運用・保守サービスに至るまで、
お客様のデジタル変革やエネルギー変革に向けて、最適なソリューションとサービスを提供します。



金融

1950年代の金融オンライン化黎明期より金融端末からATM、ネットワークシステムまで、日本の金融市場の発展を支えるICTシステムのサポートサービスを提供しています。



防災

消防・防災無線システム、トンネル非常用設備など、最先端の技術をご提供します。トンネル防災設備に関しては130以上の実績を持っています。



交通

航空管制システムをはじめ、高速道路・有料道路のETC構築、SA・PAからの高速道路入出を実現するスマートICの構築など豊富な実績を持っています。



電気

オフィスビルの電気設計・施工・メンテナンスの豊富な実績があります。また、省エネ・節電を含めたビル管理システムも数多く採用いただいています。



エネルギー

2050年のカーボンニュートラル実現に向け、電気設備・EMS(※)技術の施工実績を活かした、GXソリューションを提供しています。

※EMS...Energy Management System



モビリティ

EV普及に欠かせないEV充電設備の施工から保守・運用など豊富な実績を持っています。モビリティ関連のオンサイトサービスや運用代行なども行っています。



医療

医療・介護機器メーカー様から修理・点検作業を請け負っています。またナースコールや院内ネットワークなど豊富な実績を持っています。



音声ネットワーク

日本最初の通信機器メーカーOKI。官公庁・オフィス・工場・文教機関から医療機関・ホテルなどの電話・音声ネットワーク構築・保守の豊富な実績を持っています。



セキュリティ

ネットワークセキュリティをはじめ、監視カメラやセキュリティゲートの設置など、システム構築から保守・運用まで一貫して提供しています。

施工事例

当社が施工した
電気設備工事の事例です。

施工事例・導入事例は
HPにてご覧いただけます。

近鉄不動産株式会社
あべのハルカス 様

大規模エネルギー管理システム



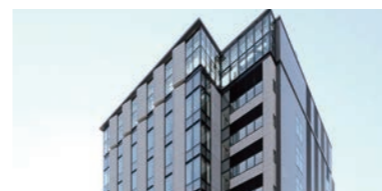
学校法人
自治医科大学 様

電話設備の全面刷新



安田不動産株式会社
マークライト虎ノ門 様

新築電気設備工事



コクヨ株式会社
コクヨ東京品川オフィス 様

電気リニューアル工事



東京建物株式会社 様

博多ビル蓄電池設置



ICTシステム、電気設備、GXソリューションの構築・運用・監視から、サポートサービスやリニューアルまで、ライフサイクル全体をワンストップでサポートします。

SI システムインテグレーション

電気・GXソリューション 脱炭素や省エネなど、時代のニーズにもいち早く対応

脱炭素や省エネなど環境配慮の重要性が高まるなか、電気・エネルギー設備へのニーズもますます高度化・多様化しています。当社は、長年培った電気工事のノウハウと先進のエネルギーマネジメントシステムを融合し、環境にやさしく安心・安全なインフラの構築を実現します。さらに、GX(グリーントランスフォーメーション)ソリューションにも積極的に取り組み、持続可能な社会づくりに貢献しています。



- 電気設備 ■GXソリューション ■ビル管理システム(BAS/BEMS)
- エネルギーマネジメントソリューション ■防災、安全設備

交通・防災システム 最先端の技術と信頼のシステムで安心・安全な暮らしを支える

社会インフラの要である道路・航空・海上向け情報提供システムをはじめ、市民の安全を守る消防・防災無線システムやトンネル非常用設備など、最先端の技術と高い信頼性により、安心・安全な暮らしを支えています。

なお、トンネル非常用設備については、現在130件以上の導入実績があります。



- トンネル非常用設備 ■交通・ITSソリューション
- 消防・防災無線システム ■航空・海上システム

オフィスICT 多彩なICTソリューション・ネットワーク環境を提供

IoTやビッグデータ・AIなどの新しいテクノロジーの登場や、新しいワークスタイルの導入により、企業は市場ニーズの変化に迅速に対応しなければ、生き残れない時代となっています。当社は、これまでに1万サイト以上の構築実績をもとに、企業ネットワークのさまざまな課題を解決し、安心して快適なネットワークインフラをご提供します。



- 音声ネットワークソリューション ■セキュリティソリューション
- コンタクトセンターシステム ■映像ソリューション
- 仮想化サーバーソリューション ■キャリアNWソリューション

オフィス環境 オフィス業務に欠かせないOA機器やサプライ製品をワンストップで提供

お客様の業務において最も重要なオフィス環境。その環境で業務を支える電話、PC、サーバー、ネットワーク機器、LAN、複合機、プリンターや各種消耗品をご用意し、最適なオフィス導入をサポートします。



- オフィスOA機器販売 ■各種サプライ製品供給
- 導入支援サービス

SS サポートサービス

メンテナンスサポート 日本全国をカバーする拠点から、迅速なオンサイトサポートを提供

お客様ごとに異なる規模・時間・場所などの運用・保守要件に柔軟に対応できるサポートサービス体制を構築しています。金融端末・ネットワーク機器や医療関連機器をはじめ、さまざまなICT機器の委託保守にも対応可能です。お客様と情報を共有し、万一の故障時には充実したサポートサービス基盤を活用して、迅速な復旧を実現します。



- オンサイト保守 ■ATM-HAサービス ■持ち込み修理/送付バック修理
- キitting ■機器設置・移設 ■付帯設備導入
- システムサポートサービス ■撤去サービス

監視・運用サポート 充実したサポートサービス基盤を活用し、お客様の運用をリモートサポート

OKIクロスステックの充実したサポートサービス基盤を活用し、システムの安定稼働や万一の障害時の早期復旧、運用負荷の軽減をリモートサポートにより実現します。また、システム運用代行や受付代行など、お客様に代わって各種業務をサポートすることで、働き方改革にも貢献します。



- ネットワークシステム監視&運用サービス ■ヘルプデスク代行
- サーバー監視&運用サービス ■受付代行サービス
- リモート保守 ■PBX監視&運用サービス

24時間365日・日本全国をカバーするサービスネットワークとICTシステムや電気設備の設計・構築・運用・保守までワンストップで提供する総合力。

これがOKIクロステックの強みです。

OKIクロステックの注力事業

金融

OKIクロステックは、1950年代の黎明期から約70年にわたり日本の金融インフラを支えてきました。「止めないこと」にこそ価値があると考え、導入後の保守・運用から障害対応まで一貫して支援。全国をカバーするサービスネットワークと専任サービスSEの体制で、迅速かつ確かな対応を実現します。さらにATM-HAサービスによる高可用性運用でATMの安定稼働を強力にサポート。音声ネットワーク、セキュリティ、サーバー仮想化、電源設備、GXソリューションまで総合的に提供し、安心と信頼をお届けします。



GX (Green Transformation: グリーントランスフォーメーション)



OKIクロステックのGXソリューションは、温室効果ガス削減(カーボンニュートラル)に向けて、クリーンエネルギーへの転換、省エネ・節電、排出量の可視化(Scope1,2,3)をICTで包括的に支援します。電力の見える化、太陽光発電など再エネ導入、車両のEV化、自動制御による電力消費の最適化により「省エネ・節電・CO₂削減」を実現。創エネ・蓄エネを活用したネットカーボンゼロの取り組みも、運用・保守まで継続支援し、企業価値向上に貢献します。

医療DX

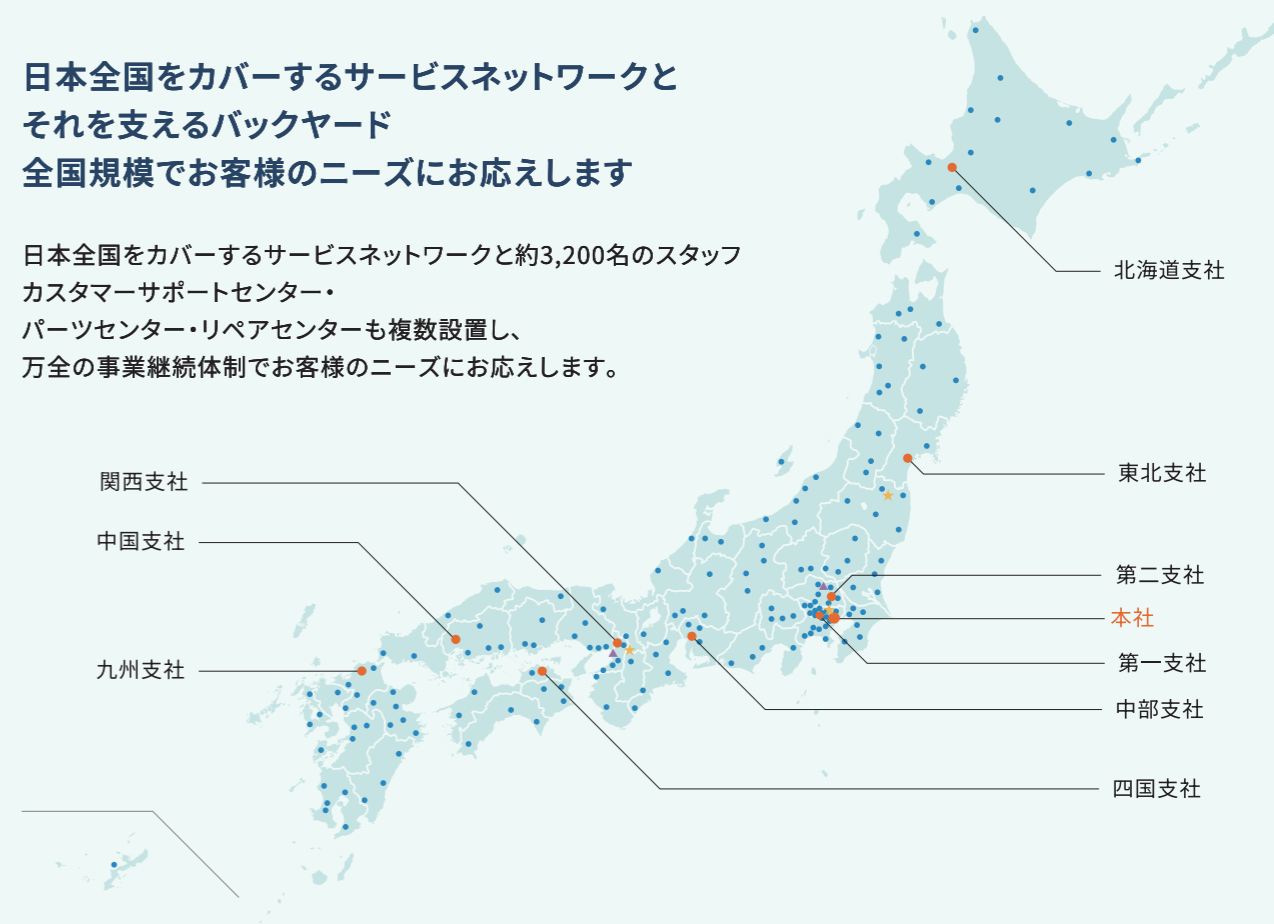
OKIクロステックは、日本全国すべての都道府県に医療機器修理業の認可拠点を展開し、約300名の医療機器修理業責任技術者と、医療機関の業務に精通したカスタマーエンジニア／専任サービスSEによる支援体制を整えています。PBXとナースコール連携、院内ネットワーク構築、セキュリティ対策など医療DXに不可欠なソリューションを提供し、「全国医療情報プラットフォーム」や電子カルテ等の構築・保守・点検・修理、ヘルプデスク運用まで全国規模で一貫対応。人手不足や働き方改革にも、迅速な現場対応とIT活用による業務効率化で貢献します。



サポート体制

日本全国をカバーするサービスネットワークとそれを支えるバックヤード
全国規模でお客様のニーズにお応えします

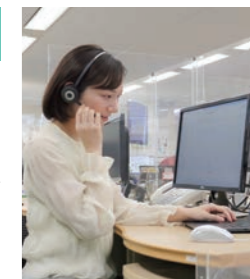
日本全国をカバーするサービスネットワークと約3,200名のスタッフ
カスタマーサポートセンター・
パーツセンター・リペアセンターも複数設置し、
万全の事業継続体制でお客様のニーズにお応えします。



カスタマーサポートセンター

24時間365日、お客様のシステム運用をサポート

サポートサービスの中核となるカスタマーサポートセンターは、日本全国をカバーするサービス拠点のスタッフと密接に連携し、ネットワークやシステムの運用・管理を24時間365日体制でフルサポート。お客様にご満足いただけるワンストップサービスを提供しています。また、OKIクロステックでは全国に3ヶ所のカスタマーサポートセンターを配置し、万一災害やトラブルが発生した場合でも、他センターで受付・対応できるリスク分散体制を整えています。



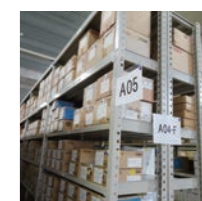
リペアセンター

リペアセンターは保守部材のリペア作業を実施。ATM・金融端末・情報機器などの高度な修理・整備を行い、保守部材の安定供給に寄与しています。



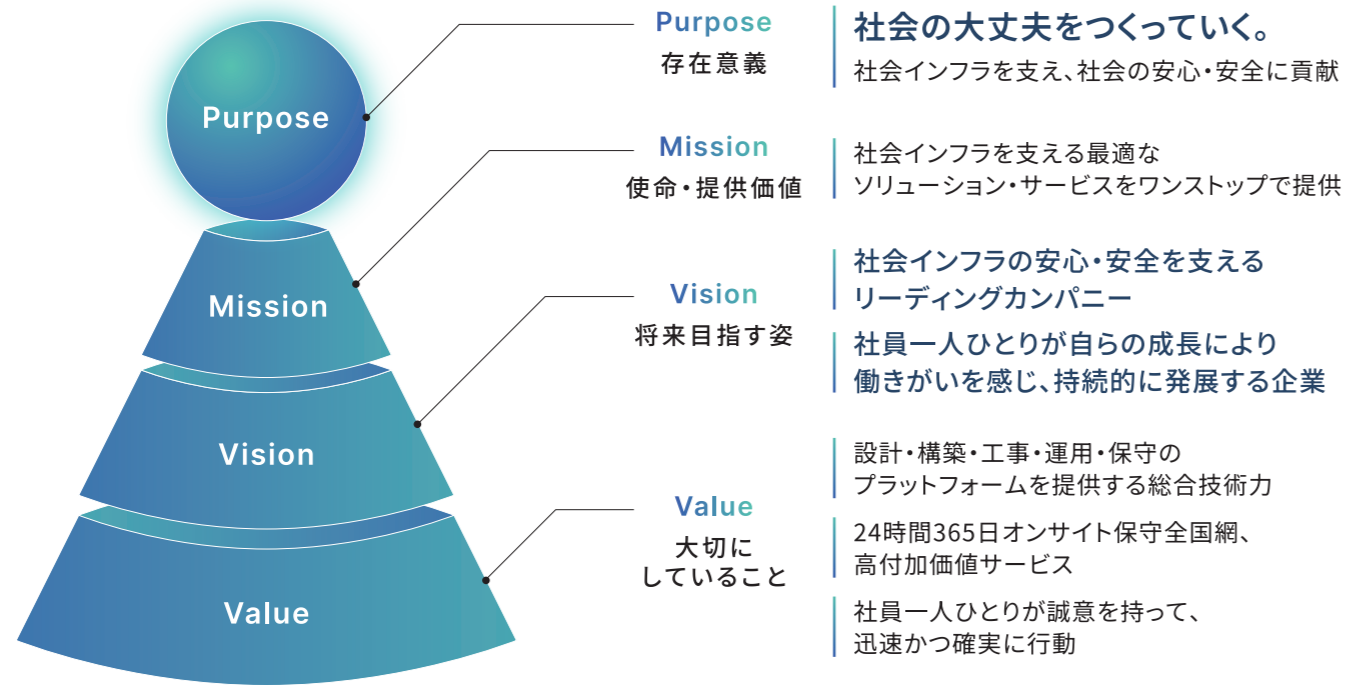
パーツセンター

全国に設置した「パーツセンター」「デリバリーセンター」には、常時、1万2千種類・31万点の部材をストックし、全国のサービス拠点よりリアルタイムで必要な部材の検索が可能。



お客様の安心・安全を実現するその原動力は「人」です。

当社は「人」こそかけがえない財産だと考えています。
社員一人一人が生き生きと充実感を持って、
より高いパフォーマンスを発揮できる取り組みを行っています。



社員一人ひとりの成長・働きがい

自律的成長支援

キャリアアップ・スキルアップを積極的に支援

キャリア形成の実現

CDPや目標管理により、社員が主体的に考えたキャリアプランを上司とすり合わせ、目標を設定するとともに、定期的な面談による進捗管理を通じて社員のキャリア自律を促進します。

スキルの向上による成長

各種スキル教育やアセスメントが充実しています。

様々な経験をする事による成長

幹部登用や社内職種チェンジに個人の意思表明制を導入・拡大します。

新入社員研修

技術研修だけでなくお客様対応力、ビジネスマナー、コミュニケーションスキル、ストレスマネジメントなど社会人としての基礎を身に付けます。

職種別研修

営業職、技術職(施工管理、CE、SE)など職種ごとに社内研修を充実させており、世の中や業界の流れに応じて必要な研修を積極的に取り入れています。

資格取得支援制度

各業種に応じた資格取得を促進する目的のひとつとして、100種類以上の資格に対して会社が支援しています。

階層別研修

階層別における役割を認識し、即戦力として能力を発揮できるよう社内教育を通して会社が全面的にサポートします。

技術研修

技術のスキルアップを実感できる充実した教育体制。CE拠点に併設されたトレーニングセンターの訓練機器を利用してお互いにアドバイスし合うなど、自己学習も盛んです。

IT技術コンクール

日本全国から選抜されたトップレベルのカスタマーエンジニア(CE)が集結。「最高のCE」の称号を目指し技術力やお客様対応力を総合的に競います。



社員研修



北関東研修センター



IT技術コンクール表彰式

働きがいのある環境

コミュニケーションの活性化

組織の壁を越えた双方向コミュニケーションの機会を増やすとともに、お互いを褒め、認め合う文化を醸成します。

多様な社員の活躍支援

女性社員比率、女性幹部社員比率を増やし、女性の活躍を推進します。

健康経営の推進

生産性向上による労働時間削減、福利厚生の見直し等により、健康経営を推進します。

